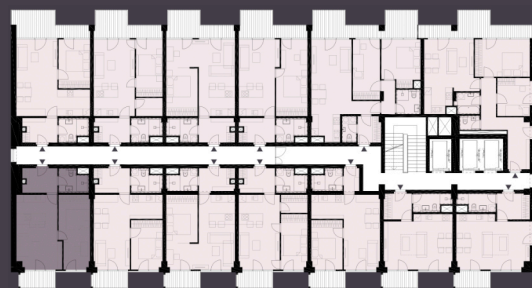
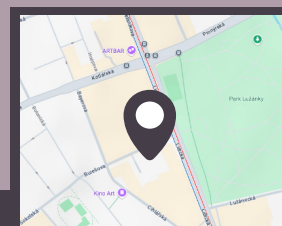
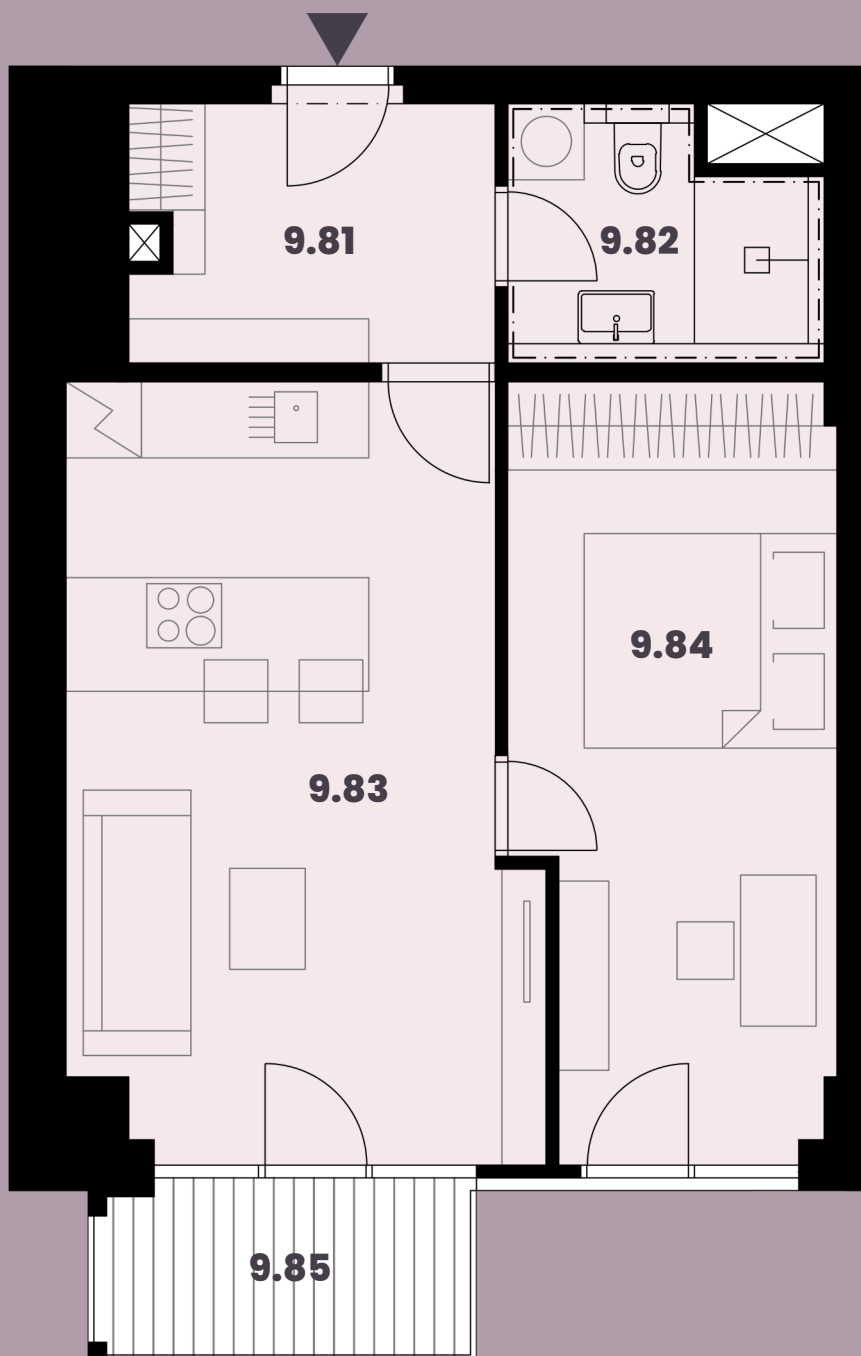


**Celková plocha: 52,12 m<sup>2</sup>**

9.81 Předstíň	5,77m <sup>2</sup>
9.82 Koupelna + WC	4,54m <sup>2</sup>
9.83 Obytná místnost s KK	21,62m <sup>2</sup>
9.84 Ložnice	15,00m <sup>2</sup>
9.85 Balkon	4,14m <sup>2</sup>



K bytu lze dokoupit parkovací stání a sklep.



Burešova 17, Brno

**Rezidence**  
BUREŠOVA

**+420 731 526 384**

[www.rezidenceburesova.cz](http://www.rezidenceburesova.cz)